

# ROAD 360° SOLUCIONES INTEGRADAS

PARA LLEVAR SU NEGOCIO AL SIGUIENTE NIVEL

By DT Solutions



## OBJETIVOS

- ▶ Alinear la estrategia a la táctica
- ▶ Indicadores en tiempo real del desempeño, KPI's
- ▶ Ampliar la cobertura de distribución
- ▶ Mejorar las relaciones con el cliente
- ▶ Disminuir el costo operativo



## FAMILIA DE PRODUCTOS



ROAD MM



ROAD DIP



ROAD SFA



ROAD APP



ROAD POD



ROAD ADMINISTRADOR







# ROAD MM

Permite la administración y visibilidad del negocio de forma sencilla y rápida por medio de tableros electrónicos que acompañan al director en cualquier plataforma móvil, los indicadores de desempeño son actualizados en tiempo real desde las transacciones en campo de vendedores, supervisores, personal de logística y mercadeo y más importante desde la opinión del cliente.

Los indicadores de desempeño definidos en los tableros de control están alineados con la estrategia; siendo el reflejo de las acciones tácticas desarrolladas en el campo y sus resultados obtenidos.

Las mediciones en línea muestran el rumbo de compañía.

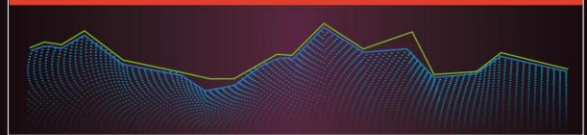
Los directores, gerentes y gerencia media se ven empoderados al tener una visión rápida y unificada de criterios de donde estamos y a donde vamos, momento por momento, los sistemas de gestión toman sentido con este módulo, ya que permite el seguimiento y la ejecución de la estrategia en el campo, tanto la aplicación móvil de Road SFA como el módulo de Road MM, se integran para lograr el cumplimiento de la estrategia.



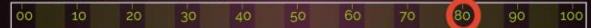
## CONTROL



### DISTRIBUCIÓN | ■ VENTAS ■ ENTREGAS COMPLETAS



#### CUMPLIMIENTO DEL RECORRIDO



### PRODUCTIVIDAD

#### ■ EFECTIVIDAD DE LAS VENTAS



#### ■ RELACION DEL COSTO DE ENTREGA POR RUTA



#### ■ COSTO DE VENTA POR UNIDAD



### SERVICIO AL CLIENTE

#### ■ CLIENTES ATENDIDOS VRS

#### ■ CLIENTES NO ATENDIDOS



#### DEVOLUCIÓN POR RUTA



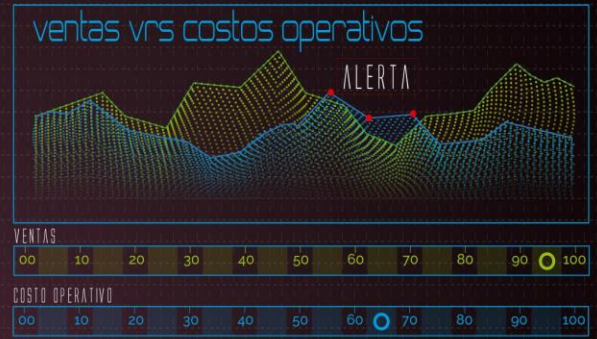
- RUTA 01
- RUTA 02
- RUTA 03
- RUTA 04





TERRITORIO MARCA 2	ESPERADO	LOGRADO
GUATEMALA	2,823	2,847
EL SALVADOR	1,568	2,456
HONDURAS	1,161	1,157
NICARAGUA	823	847
COSTA RICA	615	747
PANAMA	910	1,946

# VENTAS



# CLIENTES

SATISFACCION GENERAL



CLIENTE :: EXITO EMPRESARIAL, S.A.



Favor entregar 5 unidades extras del producto 3

El día de hoy el pedido llegó 4 horas tarde

TOMA INMEDIATA DE ACCION

# RECURSOS HUMANOS



tiempo ruta total: 8 HORAS

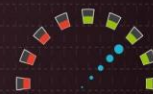
tiempo atención al cliente: 3.30 HORAS

tiempo en traslados: 4.30 HORAS

# MERCADERO

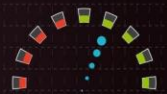


# LOGÍSTICA



pedidos recibidos

META: 100  
LOGRADO: 105  
5% ▲



pedidos entregados

META: 78  
LOGRADO: 69  
19.23% ▼



kms recorridos

ANTERIOR: 46  
ACTUAL: 49  
6.52% ▲



costo recorrido

ANTERIOR: 794.86  
ACTUAL: 846.72  
▶ promedio = 1723/km



costo por transacción

ANTERIOR: 17.28  
ACTUAL: 23.52  
36.11% ▲



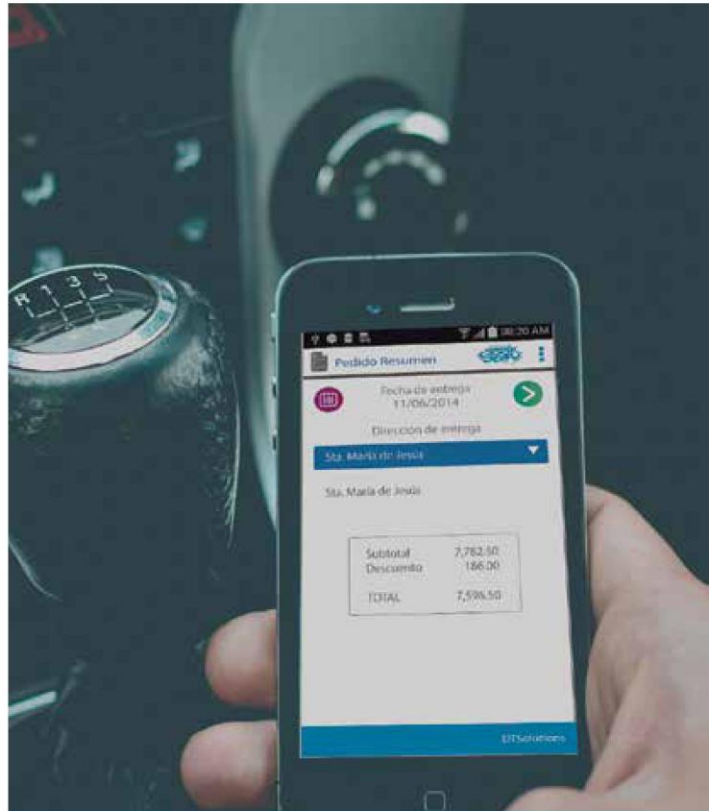


# ROAD SFA

Permite todas las funciones en campo de los equipos de ventas de forma precisa, tanto en la modalidad de preventa, venta inmediata, maneja de forma muy sencilla, administra y ejecuta los modelos de descuentos y bonificaciones más complejas por cada cliente o producto de ser necesario, los objetivos de venta son actualizados y comparados en cada venta o pedido realizado, los cuales pueden ser comunicados inmediatamente.

Su tecnología de comunicaciones permite tener los stocks de productos en línea, como niveles de precios, stocks de inventarios o requerimientos de clientes en su cartera.

El módulo móvil de SFA es un software desarrollado desde 1992 acumulando mucha experiencia en diferentes industrias, siendo un producto que puede ayudarte a la venta de productos secos, como productos de peso, maneja casi cualquier segmento de mercado.



# ROAD POD

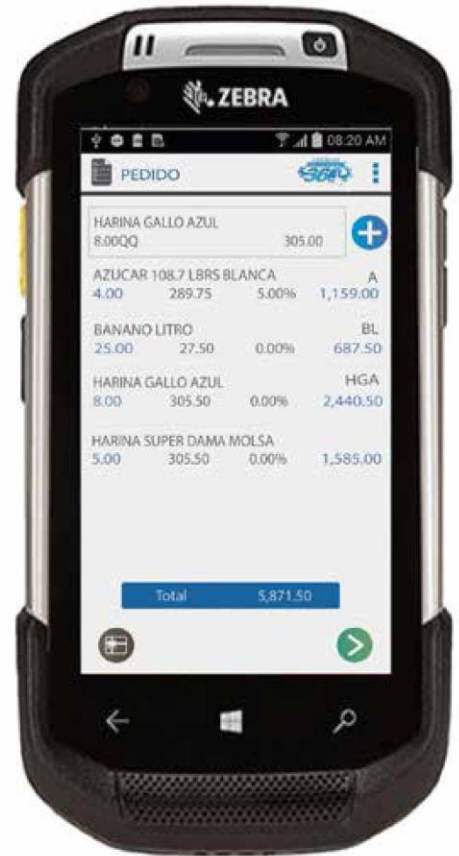


El módulo móvil de Road POD, permite de forma sencilla la administración de los envíos de los pedidos de venta, permitiendo la creación de las rutas y la administración de las entregas, permitiendo de ser necesario la generación de las facturas en el punto de venta y con la posibilidad de ser modificadas, con sus funcionalidades integradas de GPS e integración a aplicaciones como Waze y Google Maps, permite la ubicación precisa de los camiones de reparto. Las funciones de liquidación del proceso de despacho se realizan en minutos logrando reducir el tiempo administrativo.



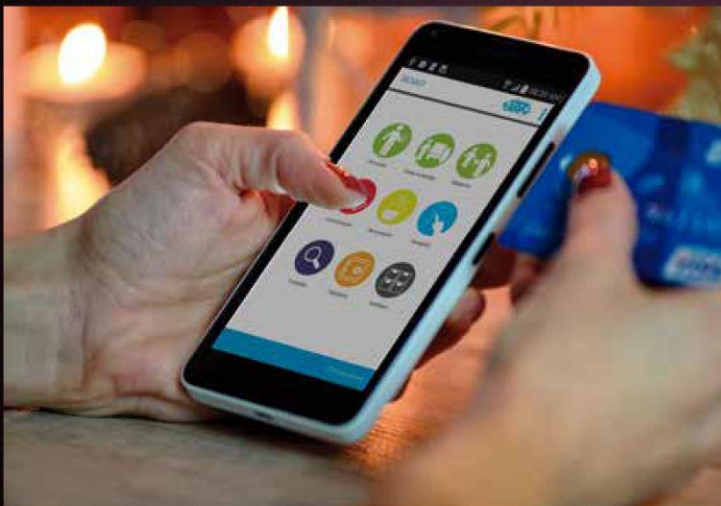
# ROAD DIP

Modulo desarrolla y completamente integrado para la administración de las ventas en campo con productos de peso, como el pollo, permite el control de la merma y la trazabilidad de productos en la cadena de frio. Permite las transacciones de venta de productos pesados como libras, así como las ventas de productos de precio Contro paquetes



## CONTROL DE MERMAS

**ROAD APP**



Módulo de autoservicio, el cliente puede de forma sencilla bajar la aplicación a su teléfono y solicitar los productos de venta, la aplicación está configurado para que de forma segura y el proceso permite la retroalimentación de los pedidos de venta, logrando que se reduzca el tiempo de servicio y el costo operativo grandemente



# ROAD ADMINISTRATIVO



Permite la configuración de todos los parámetros necesarios para la gestión de las ventas y las rutas, además de servir de Middleware para la integración de con los sistemas de gestión administrativa o ERP's, además sirve de repositorio para la generación de la estadística de ventas y la generación de reportes por niveles de responsabilidad, es el corazón del funcionamiento de Road y de la empresa.



TRASLADO DE  
PRECIOS  
DE VENTAS Y  
BONIFICACIONES

TRASLADO DE  
PEDIDOS  
DE VENTAS

ENVIÓ DE  
COBROS Y  
DEPÓSITOS

TRASLADO  
DE RUTAS  
DE VENTAS

**ROAD**  
360

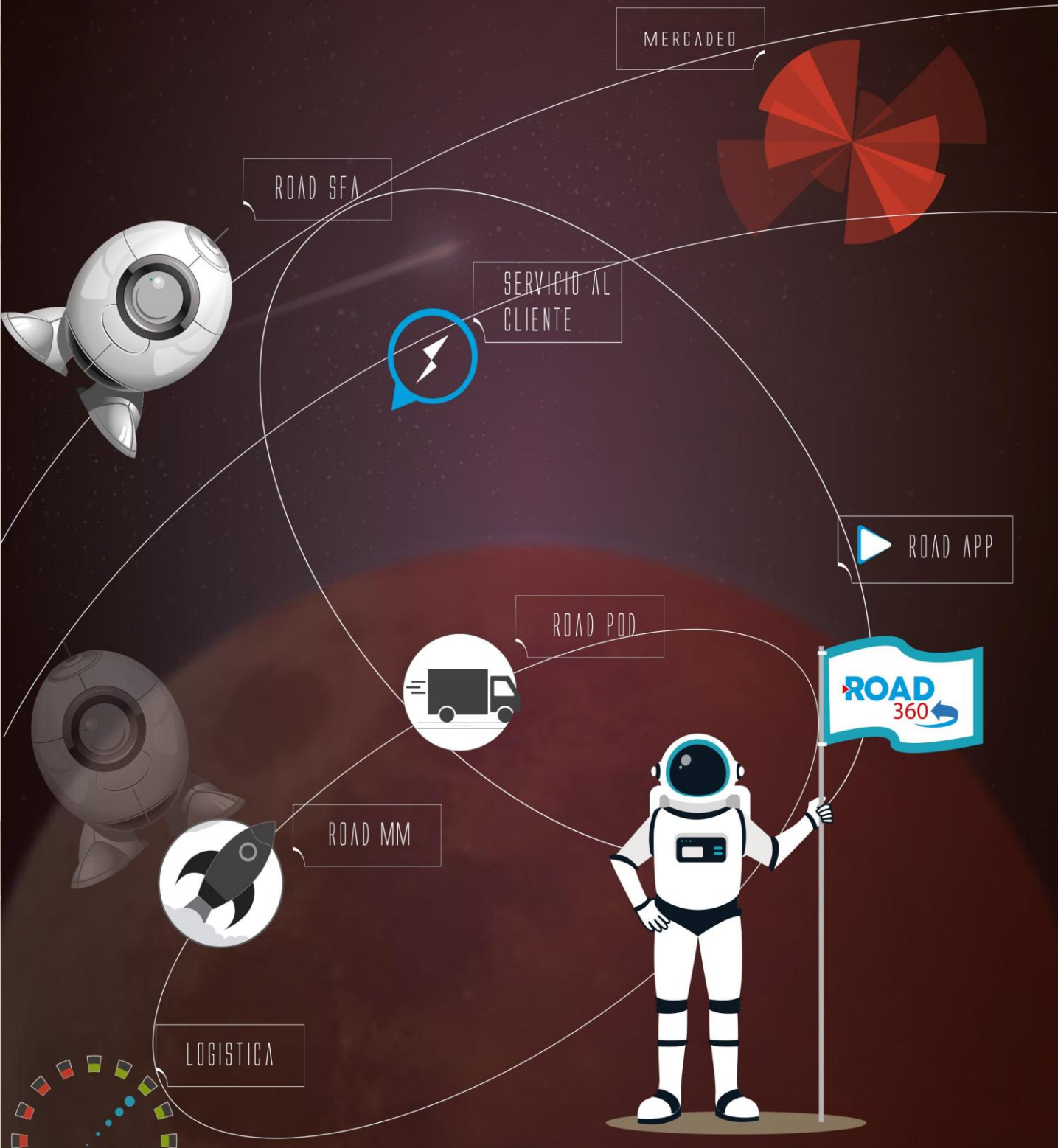
**ERP**



xml



# PROCESOS CLIENTE CÉNTRICOS



MERCADERO

ROAD SFA

SERVICIO AL  
CLIENTE

ROAD APP

ROAD POD

ROAD MM

LOGISTICA



## IMPACTO ECONÓMICO EN SU NEGOCIO

**30%** Incremento  
en ventas

**+40%** Incremento en  
Cobertura

**+98%** Precisión en  
los despachos

**50%** De reducción del  
tiempo en procesos  
administrativos

**10%** Incrementa su  
tiempo para  
emplearlo en  
procesos de venta



**100%**  
**EXACTITUD EN PRECIOS  
Y FACTURACIÓN**

Incremento en horas de  
**SERVICIO AL CLIENTE**

Reducción de sus  
**COSTOS OPERATIVOS**

# QUIENES SOMOS

DTSolutions, S.A es una empresa con una trayectoria de 40 años que nos brinda la experiencia necesaria para el manejo de proyectos en movilidad, procesos logísticos y de puntos de venta basados en códigos de barras, contamos con oficinas en seis países de Centroamérica con centros de servicios propios, nuestro enfoque en los proyectos está basado en brindar a través de la solución tecnológica un claro retorno al cliente.

Hemos trabajado para las mayores empresas de Centroamérica, no solo en proyectos puntuales sino estableciendo una relación de muchos años de continuidad de servicios y amistad, siendo innovadores en múltiples proyectos como facturación móvil de distribución de energía desde 1987, redes inalámbricas para centros logísticos de más de 10 mil metros cuadrados desde 1990,

Implementación de sistemas de ruteo a nivel latinoamericano desde 1992, soluciones de RFID para el control de elecciones en el 2015, implementación de manejo de colas rápidas en supermercados en el 2016 y continuamos innovando con soluciones de movilidad en Android y soluciones de mercadeo digital por proximidad.

Contamos con relaciones directas con los principales fabricantes de esta industria lo que nos fortalece al contar con amplio respaldo financiero y líneas de crédito importantes.

Nuestra mejor carta de presentación es una lista importante de referencias impecables, tanto de los directores de las empresas, como de los gerentes de tecnología y logística, avalando con sus referencias los valores con los que nos conducimos en cada negocio y la efectividad y cumplimiento del trabajo encomendado. DTSOLUTIONS, S.A. es un proveedor confiable que cumple lo que promete.





# OTROS SERVICIOS

**Easy Service** 

## CONCEPTO DE SERVICIO EASY SERVICE

DTSolutions desde su fundación se concibió como una empresa que brinda soluciones llave en mano y servicio en todo el ciclo del producto, alineados en esto hemos creado el concepto de Easy Service que permite a las empresas enfocarse en su negocio mientras DTSolutions brinda el diseño, configuración y soporte de las aplicaciones móviles de forma fácil.

DTSolutions, brinda los siguientes servicios pre y post venta:

- ▶ Análisis de Procesos
- ▶ Desarrollo de integraciones de tecnologías de punta
- ▶ Diseño de redes inalámbricas
- ▶ Análisis de cobertura en sitio de redes inalámbricas
- ▶ Capacitación al personal técnico y usuarios finales
- ▶ Administración de flotas por medio de MDM's

## FACILIDAD

## RENTABILIDAD

## INMEDIATEZ

- ▶ Mantenimiento de flotas de equipos
- ▶ Venta de repuestos
- ▶ Reparación de los equipos

Contamos con 6 centros de servicios autorizados por los fabricantes, lo que nos permite contar con los repuestos, actualizaciones y softwares necesarios para el diagnóstico y reparación correcta de los equipos.

Las opciones de servicios van desde un contrato de servicio sencillo hasta todo el proceso de preparación, instalación, monitoreo y soporte de una flota de equipos en cualquier país de Centroamérica, para lo anterior usamos herramientas de punta basadas en códigos de barras y herramientas de telepresencia.

# PORQUE SELECCIONAR

## DT Solutions

Tenemos valores

Somos Expertos

Cumplimos lo que prometemos

Terminamos siempre lo que iniciamos

Pensamos el proyecto en términos de rentabilidad



[www.dts.com.gt](http://www.dts.com.gt)



Guatemala +502 2210-7800 El Salvador +503 2133-6600 Honduras +504 2552-6815 Nicaragua +505 2252-9273 Costa Rica +506 2248-0110 Panamá +507 396 5466